

吉田康行（AIRC 招聘研究員）



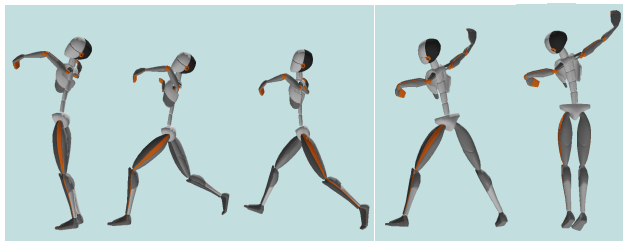
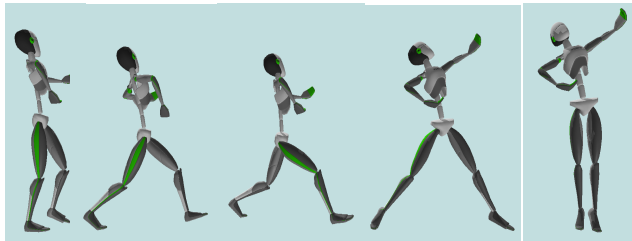
- 専門分野：バイオメカニクス
- 研究テーマ：介護予防活動と高齢者生活支援における知識・データ融合
- 例：社交ダンス，介助動作，ノルディックウォーク etc.



Partnering Effects on Joint Motion Range and Step Length in the Competitive Waltz Dancers

Yasuyuki Yoshida, PhD, Arunas Bizokas, MS, Katusha Demidova, Shinichi Nakai, BEng, Rie Nakai, BHomeEcon, and Takuichi Nishimura, PhD

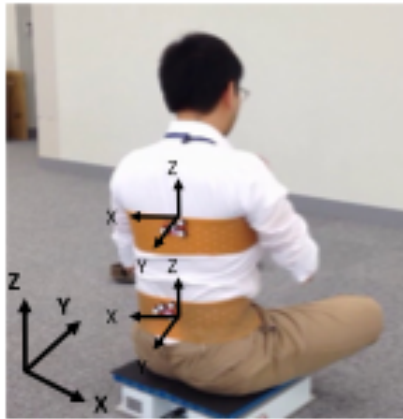
• 競技社交ダンス動作の パートナー効果



- 世界チャンピオン組と国内上位選手組を比較
- 慣性センサ式モーションキャプチャを使用
- 世界チャンピオン組はペアになると動きがよりダイナミックになる

運動指導のための簡易評価技術の開発 ——携帯端末による体幹捻り運動評価

吉田 康行^{1,a)} 梁 滋路² 西村 悟史¹ 鴻巣 久枝³ 長尾 知香⁴ 西村 拓一¹



体幹の捻転動作をバネでモデル化する

- モーションキャプチャとフォースプレートを使用

- 捻転動作をバネでモデル化できた

- 携帯端末用アプリ Axis Visualizer をバネモデルで開発

